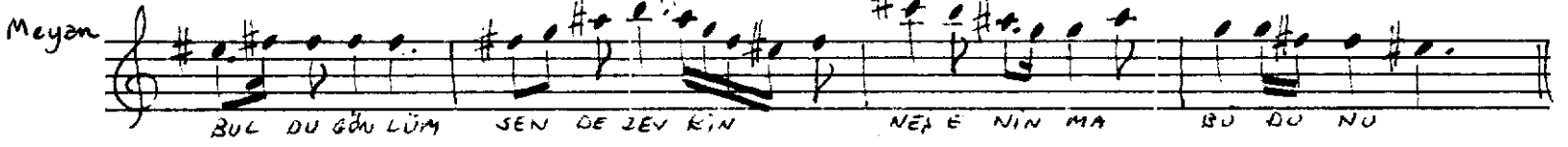


Sarkı SEGÂH Lem'i Bey  
Güfte = Dârü'lbedai artistlerinden  
Faik Beyin.



Kalbimin görmek dilerken bir dem-i mes'ûdunu  
Sevdiğim koyunda inlet sen müazzar âdunu  
Buldu gönlüm sende zevkin, neş'enin mabûdunu  
Sevdiğim koyunda inlet sen müazzar âdunu

Sark Müviki cemiyeti âzâ-yı  
muhteremesinden Nezahat  
hanımefendiye ithaf.

Lem'i

S.A

Yukarıdaki ithaf, tasıyan, imzalı ve  
Emin Ongan tarafından telifine edil-  
miş notadan aynen yazdım.

20.1.1972

İsmet Kosal